

# **BT-Inspector**

## **Körpertemperaturerfassung**

- Berührungslose automatische Körpertemperaturerkennung
- Visuelle & Akustische Alarmfunktion bei zu hoher Körpertemperatur
- Industrielle IR-Kamera
- Hohe Genauigkeit durch einen aktiven Black Body als Referenz
- Überwachung mehrerer Personen gleichzeitig



Alarm bei erhöhter Körpertemperatur

Der BT- Inspector ist ein Plug & Play System zur berührungslosen Körpertemperaturmessung. Es basiert auf einer bewährten industriellen IR-Kamera, kombiniert mit einer intelligenten Software zur Personenkontrolle, die intuitive Benutzeroberfläche erfordert keinerlei Vor- / Detailkenntnisse.

Die intelligente Gesichtserkennung und Verfolgung erlaubt eine Identifikation von Personen mit einer vermeintlich erhöhten Körpertemperatur auch innerhalb einer Personengruppe.

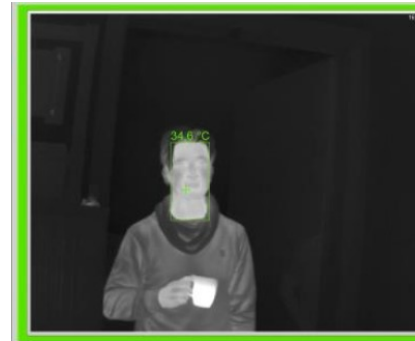
Das autarke System ist ideal ausgelegt um Zugänge zu Unternehmen, Geschäften, Krankenhäusern, Flughäfen etc. sicher und einfach zu kontrollieren.

### **Mögliche Anwendungsbereiche:**

- Verminderung von gegenseitigen Ansteckungen in Büro und Arbeitsstätten durch Mitarbeiter oder Gäste
- Vorsortierung von Patienten in Krankenhäusern und Arztpraxen
- Eingangskontrolle von Besuchern von Pflege-, Senioren- und Altenheimen
- Einlasskontrolle bei Veranstaltungen

## Vorteile:

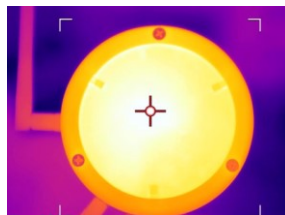
- Plug & Play Inbetriebnahme
- Intuitive Bedienung
- Kompakt und mobil
- Intelligentes Gesichtstracking
- Alarmfunktion (visuell & akustisch)
- Industrielle IR-Kamera



Darstellung bei normaler Körpertemperatur

In einer ansprechenden Säule können optische Anzeigeelemente z.B. Grün oder Rot Leuchten integriert und angesteuert werden.

Die Erfassungseinheit verfügt über einen Netzwerkanschluss für eine optionale Fernkontrolle (Website) sowie über optionale Alarm-Ausgänge.



Im Zusammenhang mit einen aktiven Black-Body kann eine sehr hohe und zuverlässige Messung, der im Sichtbereich der IR-Kamera installiert, gewährleistet werden.

Optional können die Bilder auf einem elektronischen Medium gespeichert werden. Hierzu sind die entsprechenden Datenschutzvorgaben zu beachten

### Bitte beachten Sie:

Dieses Produkt eignet sich nicht dazu, Krankheiten zu diagnostizieren, sondern ist ein nützliches Instrument zur Überwachung der Temperatur. Die Verwendung dieses Systems kann keine ärztliche Untersuchung ersetzen, der Schweregrad einer vermeintlichen Erkrankung sollte nicht ausschließlich anhand der Temperaturwerte beurteilt werden. Das System liefert Messwerte der Oberflächentemperatur (Gesichtshaut), diese unterscheidet sich von der Kerntemperatur. Es ist kein medizinisches Produkt.

Ihre Notizen:


Stand: 03.11.2020; Änderungen vorbehalten

**Meinke energy GmbH**

Bockhorn 1  
D-29664 Walsrode  
P.: +49 5162 838  
F.: +49 5162 1707  
info@meinke-energy.com

**Anders ...**

Eintragen: Amtsgericht Walsrode HRB-Nr.: 205619  
Sitz: Walsrode  
Geschäftsführer: Markus Meinke / Frank Triebel  
Finanzamt Soltau USt-IdNr.: DE301238322

**Persönlicher ...**

**Bankverbindung:**  
Kreissparkasse Walsrode  
IBAN: DE86 2515 2375 0045 1637 63  
BIC: NOLADE21WAL